

Smart Construction Quick3D(以下SC Quick3D)のアップデートについて、以下の日程・内容にてリリースを致します。

日程：日本時間 5月28日(火)(予定) 18:00~20:00

(リリース作業中は、一時的にアプリが使えなくなります。)

- モバイルアプリ：アプリの自動アップデートをONにしていない場合は、App-Storeにて手動でアップデートしてください。
- Webアプリ：本リリース内容については自動的にアップデートされ、ご利用者並びにご利用中のデータにも影響はございません。

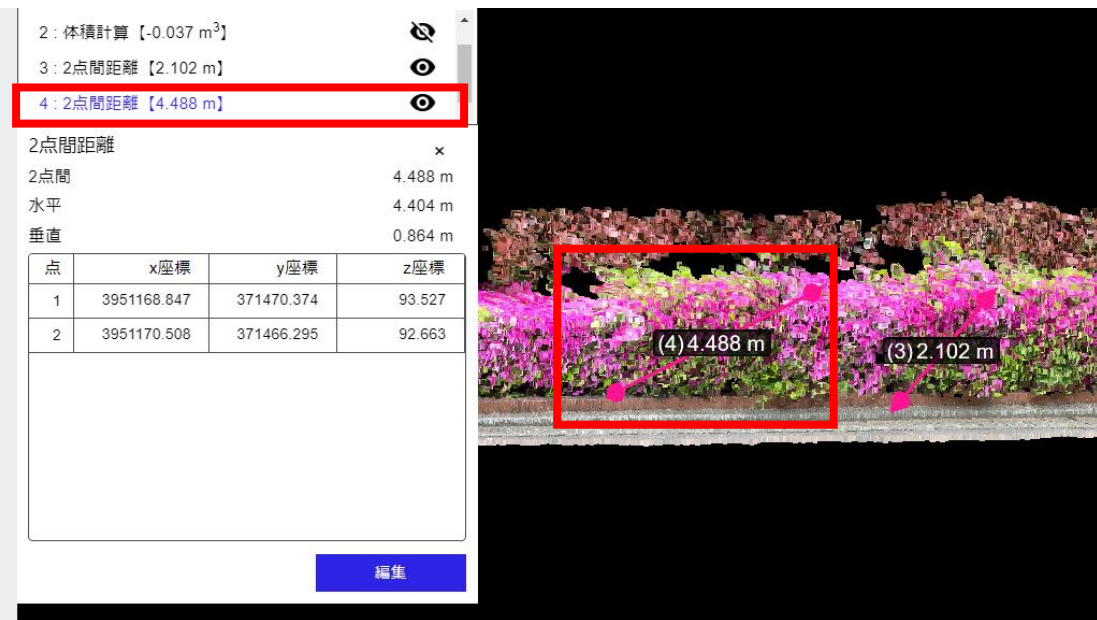
NO.	現行最新	今回リリース
モバイル	Ver1.68	Ver1.69
Web	Ver1.6.14	Ver1.6.15

NO.	対象機能	対象	概要	詳細
1	計測機能	モバイルアプリ Webアプリ	新機能追加です。 従来、計測機能では、画面遷移や画面更新等行うと、計測結果が保存されない状態でした。本リリースより、プロジェクト毎、点群(LiDAR、SfM、ヘルマート)毎に計測結果が永続的に保存されるようになりました。 ※計測結果にSurface距離が含まれている場合、最初計測結果読み込み時にSurface距離を再計算する為に、時間がかかります。	左記の通り。
2	計測機能	モバイルアプリ Webアプリ	機能改善です 選択した計測結果の色を変え、見た目でどこの部分を選択しているのかわかりやすくしました。 それに伴い、番号の表示を廃止しました。 また、計測結果が最前面に表示される様に変更する事で視認性を向上致しました。	左記の通り。P2にて詳細説明しています。

NO.	対象機能	対象	概要	詳細
3	計測機能	モバイルアプリ Webアプリ	機能改善です。 詳細情報部で、重複した情報がありましたので削除しました。 また、それに伴い、計測結果の枠を拡大しました。	左記の通り。P3にて詳細説明しています。
4	計測機能	モバイルアプリ Webアプリ	機能改善です。 平面積計算において、計測範囲が分かりづらい時があったため、可視性を向上させました。	左記の通り。P4にて詳細説明しています。
5	プロジェクト一覧	モバイルアプリ Webアプリ	機能改善です。 点群除去を行ったプロジェクトがプロジェクト一覧からわかるように、点群除去実行済みのアイコンを付与しました。	左記の通り。P5にて詳細説明しています。
6	体積計測	Webアプリ	機能改善です 体積計測のエリア選択時に3点以上選択した状態で右クリックをすると、体積計測のエリアを確定させる様に変更しました。	左記の通り。

選択した計測結果の色を変え、見た目でもこの計測部分を選択しているかをわかりやすくしました。
 それに伴い、番号の表示を廃止致しました。
 また、計測結果が最前面に表示される様に変更する事で視認性を向上致しました。

修正前



点	x座標	y座標	z座標
1	3951168.847	371470.374	93.527
2	3951170.508	371466.295	92.663

修正後






選択している部分の色が変化する

点	x座標	y座標	z座標
1	-33690.387	-22979.875	56.088
2	-33689.914	-22981.436	54.944

下の詳細情報部で、重複した情報がありましたので削除しました。
また、それに伴い、計測結果の枠を拡大しました。

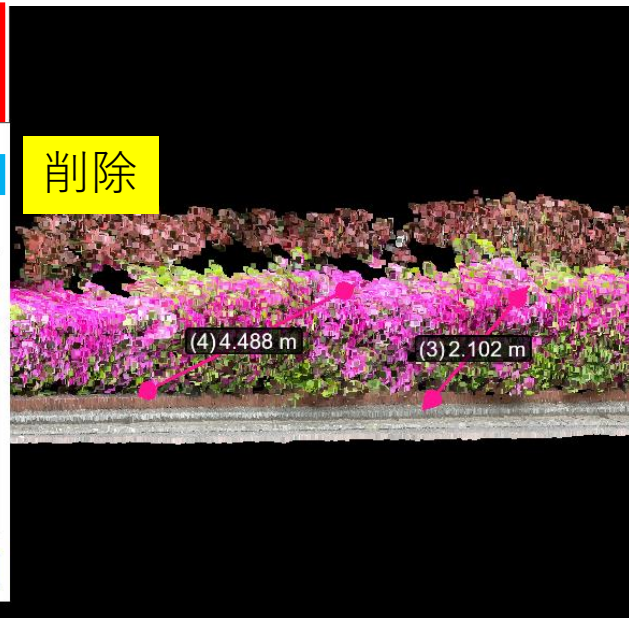
修正前

- 2: 体積計算 [-0.037 m³] 
- 3: 2点間距離 [2.102 m] 
- 4: 2点間距離 [4.488 m] 





2点間距離		x	
2点間	4.488 m		
水平	4.404 m		
垂直	0.864 m		

点	x座標	y座標	z座標
1	3951168.847	371470.374	93.527
2	3951170.508	371466.295	92.663

編集



修正後

-  2点間距離 [2.226 m] 
-  2点間距離 [1.992 m] 

2点間距離		x	
水平	1.631 m		
垂直	1.144 m		

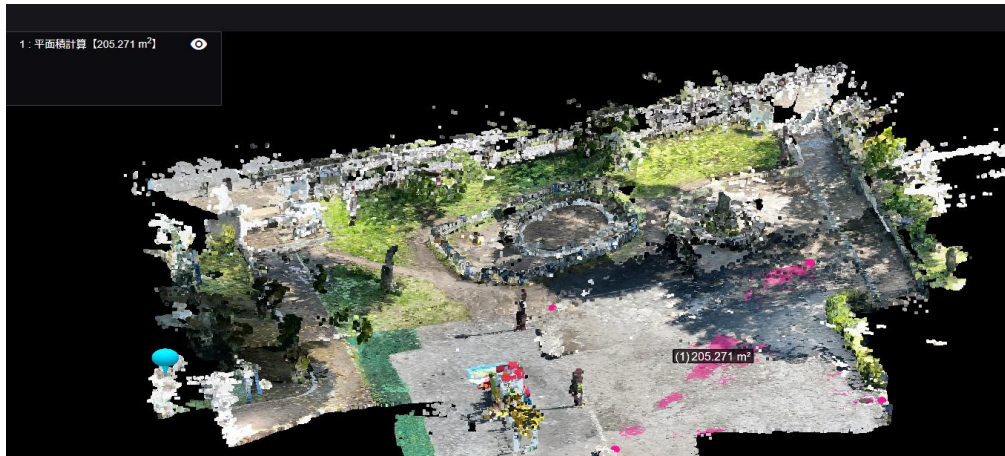
点	x座標	y座標	z座標
1	-33690.387	-22979.875	56.088
2	-33689.914	-22981.436	54.944

編集

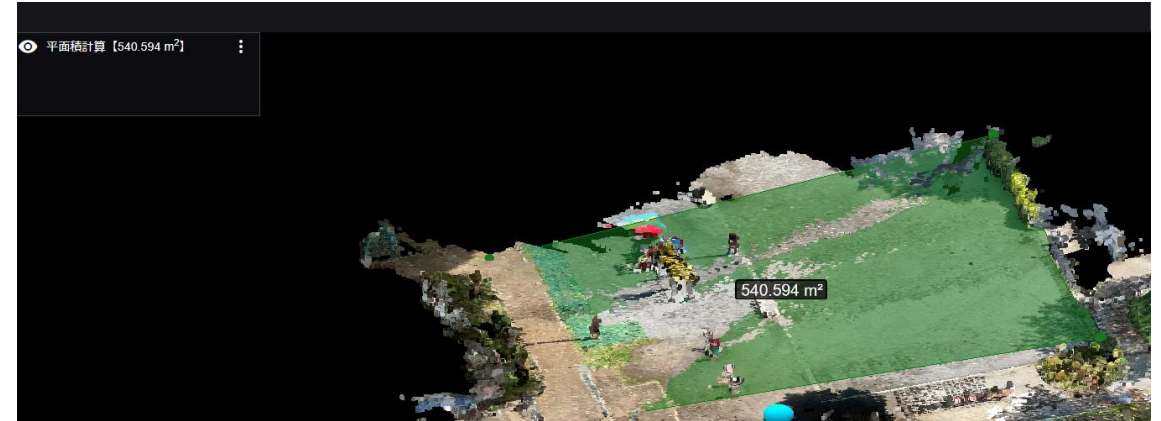


従来の場合、エッジの線が点群の高さによって埋もれてしまい計測範囲が見づらくなっておりました。
エッジの線を前面に出すように改善し、可視性を向上させました

修正前

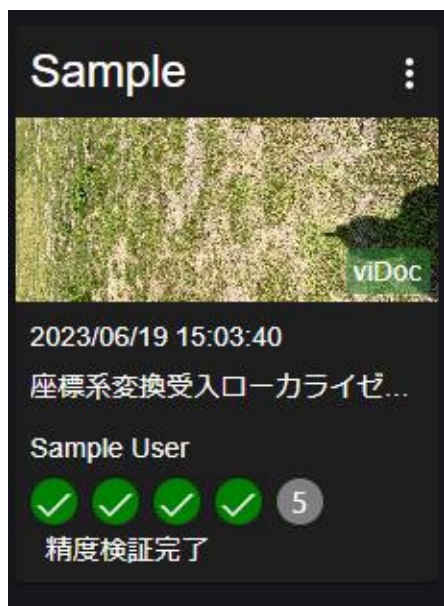


修正後



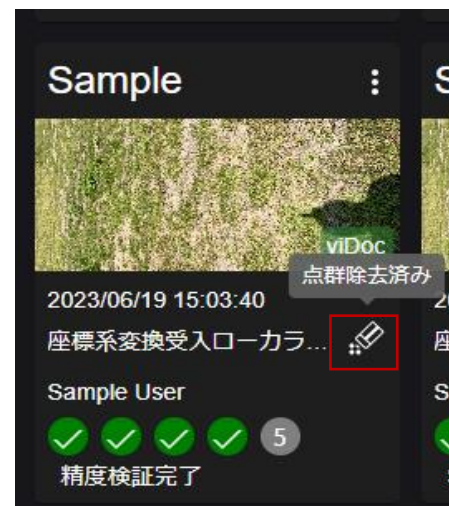
プロジェクト一覧で点群除去されているプロジェクトに関してはアイコンを追加してわかりやすく致しました。「撮影直後に戻す」ボタンを押して点群除去を戻すと、アイコンは消える設定となっています。

修正前



修正後

<点群除去時>



<撮影直後に戻すボタンを押した時>



点群除去機能の、「撮影直後に戻す」ボタンを押すと、除去する前の点群に戻り、上記のように点群除去実行済みのアイコンは消滅します。

